



おすすめ！間取りプラン

家の間取りを集めました。

理想の家づくりをお手伝いします。

当社が施工しました、おすすめの間取りプランをご紹介します。さまざまな間取りから、家づくりのヒントを見つけていただければ幸いです。

01



コミュニケーション重視の間取り

平屋／広い玄関／ウッドデッキ／家事室

・・・P.3

02



ご家族4人向けの間取り

2階建て／広い玄関／床下収納／家事室／書斎

・・・P.4

03



来客のおもてなしにも適した間取り

平屋／広い玄関／ウッドデッキ／家事室／中庭

・・・P.5

04



快適な家事を重視した間取り

2階建て／広い玄関／ウッドデッキ／家事室／中庭

・・・P.6

05



回遊性が高い間取り

2階建て／広い玄関／ウッドデッキ／家事室

・・・P.7

間取りプラン

01

家族の存在が感じられるコミュニケーション重視の間取り。



リビングを中心に和室、2階の各室へアクセスできるため、動線がよく、常に家族の存在が感じられる間取りです。リビングは21帖（じょう）のゆとりがある広さになっているため、訪問されたお客様も十分おもてなしすることができます。

特徴：平屋／広い玄関／ウッドデッキ／家事室



▲リビング



▲ダイニング



▲キッチン



▲主寝室

02 ご家族4人向け。快適な寝室と広いリビングがある間取り。



吹き抜けがリビングに開放感と明るさを与えてくれます。また、2階は圧迫感が少ない手すりになっているため、開放感も高めてくれます。南に面した窓がキッチン・ダイニング・リビングに明るさと快適さを与えてくれます。

特徴：平屋／広い玄関／ウッドデッキ／家事室



▲ダイニング



▲吹き抜け



▲主寝室



▲キッチン

03 部屋数を優先させた来客のおもてなしに適した間取り。

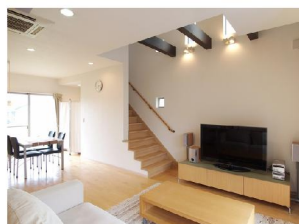


和室はお客様のおもてなしにご利用するのも良いでしょう。南面のバルコニーに連続する快適な空間で、お客様をもてなすことができます。浴室を南側に配置していますので、明るく快適な入浴ができます。

特徴：平屋／広い玄関／ウッドデッキ／家事室



▲縁側と中庭



▲リビング



▲和室



▲主寝室

04 日常の家事を快適に。家事動線を重視した間取り。



水回りの各室が集中しているため、日常の家事がしやすく、設備配管コストも合理的な間取りとなっています。リビングダイニングから2階への階段がありますので家族が集まりやすい造りです。

特徴：2階建て／広い玄関／ウッドデッキ／家事室／中庭



▲リビング



▲ダイニング



▲キッチン



▲主寝室

05 小さいお子さまやペットが動きやすい回遊性が高い間取り。



各室間の回遊性があり、アクセスがしやすい動きやすい設計です。ペットや小さなお孫さんが動き回りたくなる開放的な間取りです。

特徴：平屋／広い玄関／ウッドデッキ／家事室



▲和室



▲主寝室



▲キッチン



▲リビング吹抜け



〒0000-0000
〇〇県〇〇市〇〇町00-00-000
TEL.0000-0000-0000 / FAX.0000-0000-0000



携帯・スマートフォンからもご覧いただけます。

